



ZEBRA

EL FUTURO DEL CUIDADO
DE LA SALUD:

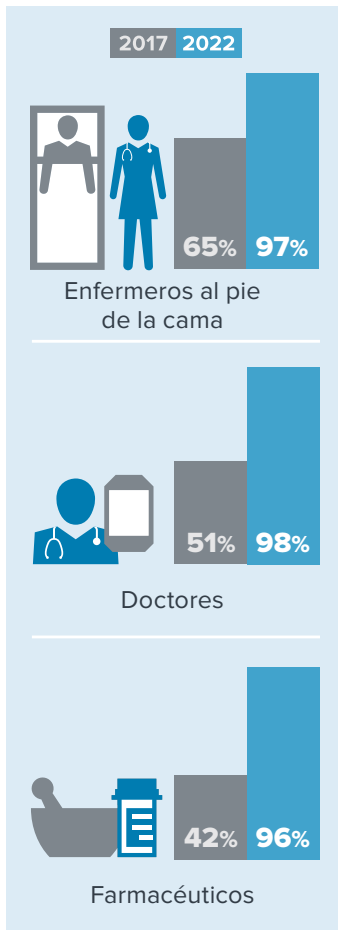
ESTUDIO SOBRE HOSPITALES 2022

**LA TECNOLOGÍA MÓVIL MEJORA LA ATENCIÓN
A LOS PACIENTES, LES BRINDA HERRAMIENTAS
A LOS PROFESIONALES MÉDICOS Y OPTIMIZA
LOS FLUJOS DE TRABAJO**

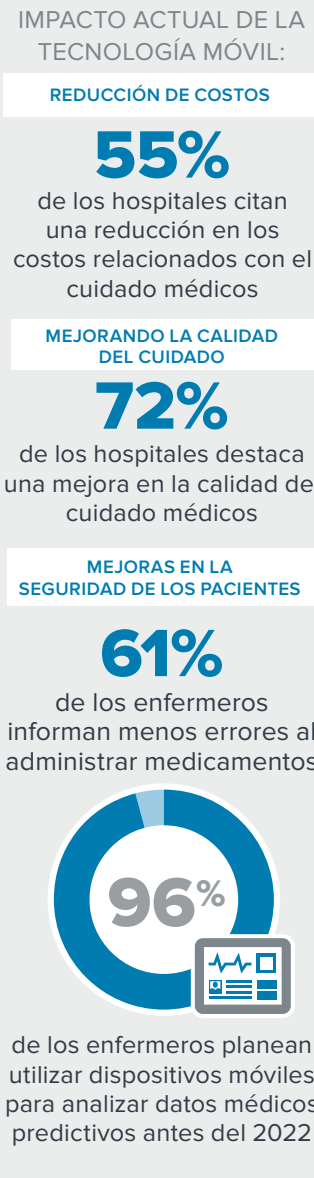
EL CUIDADO DE LA SALUD EN EL 2022

Los encuestados identificaron cambios importantes en los hospitales y su impacto en la calidad del cuidado, los costos y los resultados médicos.

USO MÁS EXTENDIDO DE DISPOSITIVOS MÓVILES



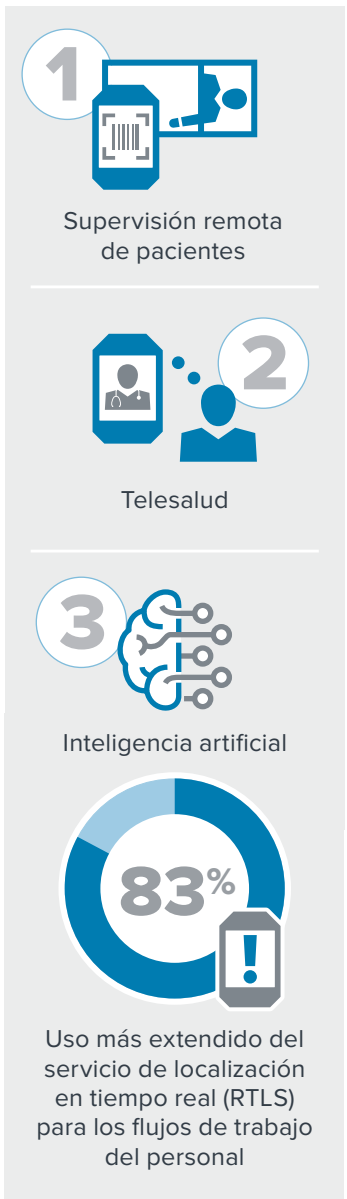
DOTANDO MEJORAS SIGNIFICATIVAS



EMERGENCIA DE PACIENTES CONOCEDORES DE LA TECNOLOGÍA

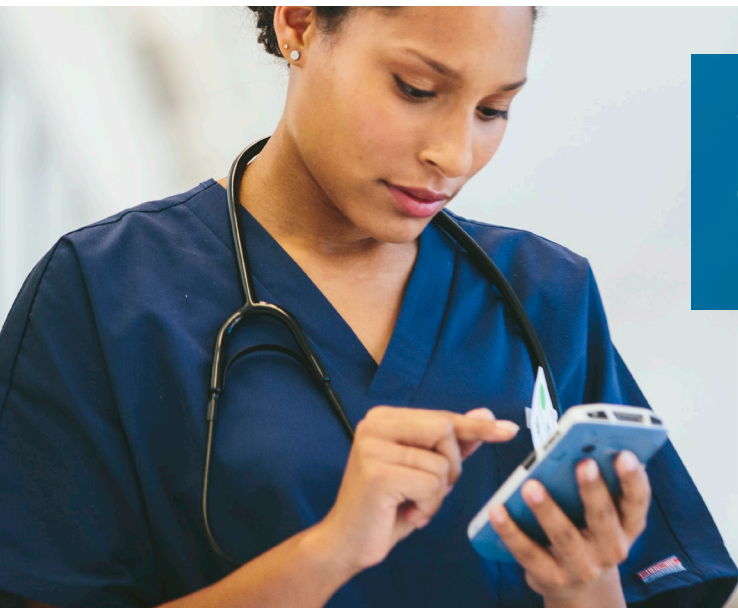


TENDENCIAS TECNOLÓGICAS TRANSFORMADORAS



Estudio de Zebra Sobre Hospitales 2022

La movilidad clínica está transformando el cuidado en instalaciones de salud de todo el mundo, y tiene un profundo impacto en los enfermeros, los doctores, los ejecutivos de TI y los pacientes. Zebra encargó tres estudios de investigación global a fin de comprender mejor el papel de la tecnología en los hospitales de cuidados intensivos. Los estudios se concentraron en los administradores de enfermería, los responsables de decisiones de TI y los pacientes hospitalizados recientemente. *El Futuro del Cuidado de la Salud: Estudio Sobre Hospitales 2022* resume los resultados de este análisis.



¿QUÉ ES LA MOVILIDAD CLÍNICA?

La movilidad clínica es el uso de dispositivos móviles (como computadoras móviles, tabletas e impresoras móviles) por parte de profesionales médicos en el punto de atención.

ELEMENTOS QUE IMPULSAN LA INVERSIÓN EN LA MOVILIDAD CLÍNICA

- 1 MEJORA DE RESULTADOS DE LOS PACIENTES
- 2 MEJORA DE LA EFICIENCIA DEL FLUJO DE TRABAJO DEL PERSONAL
- 3 REDUCCIÓN DEL COSTO DE LA ASISTENCIA MÉDICA
- 4 CUMPLIMIENTO CON NUEVAS NORMAS Y LEYES
- 5 OPTIMIZACIÓN DEL REEMBOLSO DE PAGADORES (SOLO EN LOS EE. UU.)

RESUMEN EJECUTIVO

La industria global del cuidado de la salud se enfrenta a una infinidad de desafíos (desde el envejecimiento de la población y la escasez de personal, hasta el aumento de costos) que ponen enorme presión sobre las instituciones, los profesionales médicos, los trabajadores, los pacientes y las comunidades. Como resultado, hay una mayor demanda de servicios y apoyo que no es sustentable con los recursos y métodos existentes. Cada vez más, los hospitales recurren a la tecnología y la automatización para reducir la carga sobre un sistema que ya es frágil.

LA MOVILIDAD CLÍNICA ES LA RESPUESTA

La buena noticia es que existe una solución que puede ayudar a aliviar el estrés del sistema, mejorar la atención a los pacientes, crear eficiencias en el flujo de trabajo y utilizar mejor los recursos limitados. Gracias a la adopción de la movilidad clínica, los hospitales de todo el mundo están eliminando los procedimientos manuales, propensos a errores, y reemplazándolos con soluciones digitales que incrementan la precisión de la identificación del paciente, optimizan los procesos, mejoran la calidad de la atención a los pacientes y la visibilidad general. Al capturar la información de forma digital, los datos pueden transmitirse en tiempo real al personal clínico, lo que reduce e, incluso, elimina los errores y logra ahorros de tiempo críticos.

Uso más extendido de dispositivos móviles

Los hospitales ya están logrando mejoras en la productividad por el hecho de proporcionar dispositivos móviles al personal clave. El estudio demostró que, para el año 2022, el 97% de los enfermeros utilizarán dispositivos móviles al lado de la cama, lo que ayudará a motivar mayor confianza por parte de los pacientes. El estudio también reveló un incremento en la cantidad de disciplinas médicas que adoptan soluciones de movilidad clínica, incluidos los enfermeros de emergencias, los farmacéuticos y los técnicos de laboratorio. Más aún, se anticipa que, para el año 2020, el uso de dispositivos móviles alcance el 40% para todos los trabajadores del hospital. Las aplicaciones multifunción, el monitoreo remoto de pacientes y la inteligencia artificial mejorarán la experiencia de trabajo diaria y proporcionarán a los médicos clínicos una mejor perspectiva y más información para tratar a los pacientes.

Enriqueciendo las comunicaciones del personal

De acuerdo con la Joint Commission, el 70% de los errores médicos puede atribuirse a interrupciones en la comunicación.¹ Mediante la integración de la movilidad clínica en todas las áreas de su organización, los hospitales mejorarán la comunicación del personal, posibilitarán el acceso a registros médicos y garantizarán una disponibilidad más rápida de los resultados de laboratorio, entre otras cosas. Los dispositivos móviles permiten que los enfermeros pasen más tiempo con sus pacientes. Más del 65% de los administradores de enfermería y los ejecutivos de TI citan mejoras en la comunicación y la colaboración como el beneficio principal de la movilidad clínica en el cuidado de los pacientes.

Mejor atención a los pacientes

De acuerdo con el estudio, el 72% de los encuestados citan mejoras en la calidad del cuidado de los pacientes como resultado directo de la movilidad clínica. Asimismo, el 61% de los hospitales encuestados informó una reducción en los errores al administrar medicamentos, y el 52% citó una reducción en los errores de etiquetado en la recolección de muestras, lo cual tiene un efecto positivo en la atención a los pacientes.

Mayor personalización del cuidado médico

El hospital digital del futuro no solo será más eficiente, sino que también ofrecerá mejor atención, será menos costoso de operar y hará que los pacientes participen más en su tratamiento y su recuperación. La mayoría de los encuestados anticipan que la tecnología analítica mejorará la calidad del cuidado en todo el mundo. Asimismo, los pacientes conocedores de la tecnología la consideran reconfortante y traen sus datos con ellos al hospital. El 95% de los pacientes encuestados están dispuestos a compartir sus datos electrónicos de salud.

¹ Joint Commission, <http://www.nursingcenter.com/cearticle?an=01271211-201401000-00005>

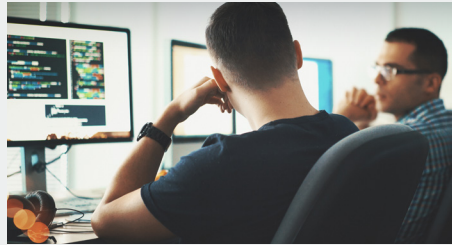
UN ECOSISTEMA DE SERVICIOS DE SALUD EN EVOLUCIÓN

Un aspecto fundamental de crear un programa de movilidad clínica es comprender a los usuarios que utilizan los dispositivos en su entorno de trabajo cotidiano, así como a las personas a quienes prestan servicios. Estas personas incluyen enfermeros, doctores, farmacéuticos, técnicos de laboratorio, radiólogos, pacientes y más. Aunque los enfermeros son quienes participan activamente en el cuidado de los pacientes y utilizan la tecnología diariamente, el equipo de TI es quien debe implementar y mantener el sistema, además de garantizar el cumplimiento con los requisitos de seguridad y privacidad de los pacientes. Los pacientes deben acostumbrarse a la creciente prevalencia de la tecnología en su atención médica. Para algunos, esto será extraordinariamente difícil. Para los pacientes más versados en tecnología, la movilidad clínica no será una dificultad, sino posiblemente una exigencia.



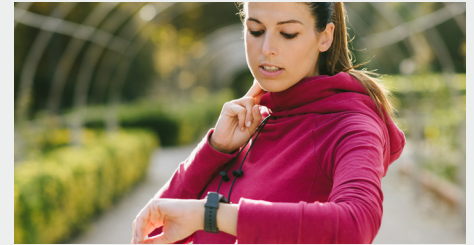
LOS ENFERMEROS: LOS HÉROES DEL CUIDADO DE LA SALUD TRADICIONAL

Los enfermeros son la fuerza vital del hospital. En la actualidad, el personal de enfermería del 62% de los hospitales encuestados tiene acceso a los registros de salud electrónicos de los pacientes en sus dispositivos móviles, seguido por un 57% que usa dispositivos móviles para tener acceso a resultados de laboratorios de diagnóstico. Para el año 2022, el personal hospitalario anticipa utilizar dispositivos móviles y análisis predictivo para mejorar el diagnóstico y la atención personalizada.



PROFESIONALES DE TI: LOS GRANDES FACILITADORES

A medida que la movilidad clínica encuentre su lugar en los entornos hospitalarios de atención crítica, el rol del departamento de TI se hará aún más complicado, a la medida que deban bloquear intrusiones de seguridad y garantizar que los sistemas y los dispositivos funcionen sin inconvenientes. En la actualidad, el 36% de los hospitales utiliza dispositivos móviles y se anticipa que ese número se duplicará para el año 2022, por lo que incrementará en gran medida la cantidad de dispositivos que deba administrar el área de TI.



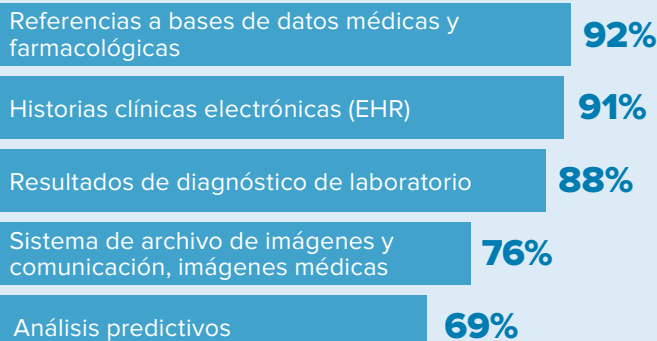
LOS PACIENTES: LOS HÉROES DEL CUIDADO DE LA SALUD EMERGENTE

Los pacientes están adoptando la tecnología en el cuidado de la salud. En particular, las personas jóvenes y conocedoras de la tecnología están más informadas y ya usan dispositivos corporales para hacer un seguimiento de sus datos de salud. El estudio revela que los pacientes están cada vez más preparados al ser internados: el 48% prepara una lista de preguntas y el 46% consulta fuentes en línea. Entre los pacientes que respondieron de esta forma, el 68% tenía menos de 40 años.

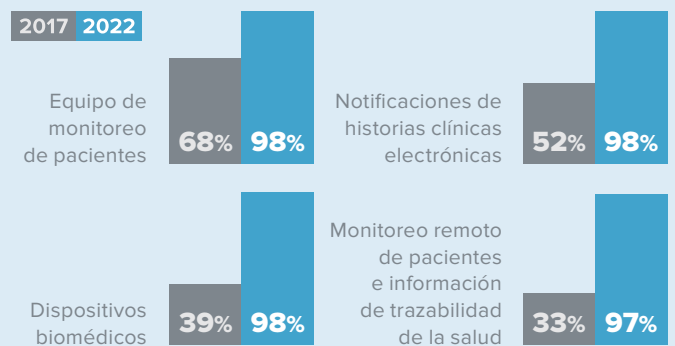


ENFERMEROS EN 2022

ACCESO A DATOS MEDIANTE DISPOSITIVOS MÓVILES



ACCESO A ALERTAS/ALARMAS MEDIANTE DISPOSITIVOS MÓVILES



AVANCE DE LA ATENCIÓN Y MEJORA DE LA EFICIENCIA

Los beneficios de la movilidad clínica en la atención de los pacientes son claros. El enfermero promedio camina de cuatro a cinco millas por cada turno de 12 horas.² Los dispositivos móviles ayudan a los enfermeros a mejorar la eficiencia al incrementar el tiempo que pasan con los pacientes.

De acuerdo con el estudio, para el año 2022, los enfermeros de todas las disciplinas (al pie de la cama, en la sala de emergencias, en el quirófano y en cuidados intensivos), además de los médicos, farmacéuticos y técnicos de laboratorio, utilizarán cada vez más las tecnologías móviles. En muchos casos, se está convirtiendo en una herramienta indispensable. Los casos de uso incluyen verificar que se administren los medicamentos adecuados al paciente correcto, monitorear los signos vitales de un paciente mientras se traslada por el hospital, confirmar un pedido de laboratorio antes de tomar una muestra, tener acceso a historias clínicas y resultados de análisis e, incluso, ubicar suministros o hacer un seguimiento del inventario.

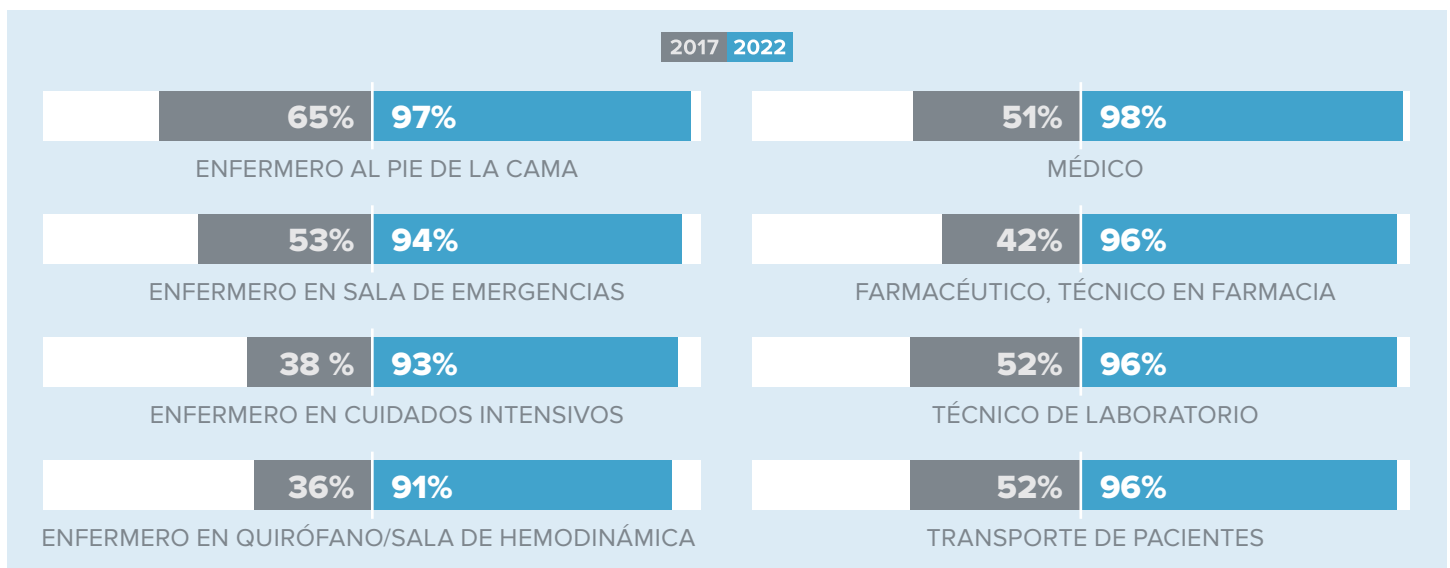
Aunque el acceso a esta información mejora la calidad de la atención, también presenta inquietudes de seguridad adicionales en relación con la privacidad de los pacientes. Es por eso que es más importante que nunca proteger los datos y los dispositivos.

Los departamentos de TI en el 42% de los hospitales encuestados planean implementar cifrado de datos y borrado remoto en dispositivos móviles dentro del siguiente año.

DEMANDAS DE ALTA TECNOLOGÍA

La presión sobre los médicos clínicos de estar al tanto de la tecnología es cada vez más apremiante. Desde las bombas de infusión inteligentes hasta las computadoras de mano, la tecnología debe ser intuitiva y fácil de usar, además de ser adaptable para los requisitos muy especializados que se encuentran en los hospitales. Los dispositivos deben permitir la operación con guantes, siempre escanear bien en el primer intento, y contar con alertas vibratorias para no despertar a los pacientes que duermen. Asimismo, la nueva tecnología debe tolerar la limpieza y desinfección repetida, a fin de eliminar la posible propagación de bacterias.

SE ANTICIPA QUE EL USO DE DISPOSITIVOS MÓVILES INCREMENTARÁ NOTABLEMENTE



INFORMADO POR EJECUTIVOS DE TI

LA MOVILIDAD TÉCNICA MEJORA LA CALIDAD DE LA ATENCIÓN DE LOS PACIENTES



INFORMADO POR ADMINISTRADORES DE ENFERMERÍA

² <http://healthcare.areavoices.com/2016/03/10/8-shocking-habits-of-nurses/>

MAYOR USO DE APLICACIONES DE COMUNICACIÓN MÓVIL PARA EL AÑO 2022



99%

MENSAJERÍA DE TEXTO
SEGURA



98%

COMUNICACIÓN DE VOZ



97%

TOMA DE FOTOGRAFÍAS
DE LESIONES/
AFECCIONES DE LA PIEL



96%

TELESALUD



94%

RECONOCIMIENTO DE
VOZ/DICTADO

INFORMADO POR ADMINISTRADORES DE ENFERMERÍA

LA MEJORA DE LA COMUNICACIÓN DEL PERSONAL ES ESENCIAL

Durante todas las etapas del proceso de recuperación, los pacientes pueden necesitar atención de diversos profesionales médicos, desde enfermeros, médicos y especialistas hasta técnicos, terapeutas, farmacéuticos y demás. La comunicación entre las disciplinas es clave, pero sigue siendo un problema generalizado. De hecho, más de un cuarto de las internaciones repetidas podrían evitarse con una mejor comunicación entre los equipos de atención de salud, y entre los profesionales y los pacientes.³



ÁREAS DE COMUNICACIÓN QUE NECESITAN MEJORAS

1

Comunicaciones entre enfermeros
y médicos

2

Comunicaciones entre enfermeros

3

Alertas de monitoreo de pacientes y
llamadas de personal de enfermería
a dispositivos móviles

4

Respaldo de decisión clínica
(información en tiempo real)

INFORMADO POR ADMINISTRADORES DE ENFERMERÍA

El estudio descubrió que la falta de información en tiempo real sobre la salud del paciente es la barrera más grande para lograr una atención óptima de los pacientes en los hospitales de forma global.

Los enfermeros armados con la información más actualizada sobre los pacientes pueden pasar más tiempo con ellos, asignar una mejor prioridad a las alarmas y optimizar los flujos de trabajo con una mejor comunicación entre los colegas. De acuerdo con el estudio, el 67% de los administradores de enfermería atribuye a la movilidad clínica la mejora de la comunicación y la colaboración entre el personal, así como la calidad de la atención de los pacientes.

De forma global, el 64% de los ejecutivos de TI identifica las comunicaciones entre enfermeros y médicos como una de las principales áreas en necesidad de mejora. Asimismo, un 60% admitió que la comunicación con los médicos mediante la red del sistema de salud debe mejorar en los hospitales. Estos datos sugieren que, al implementar la movilidad clínica, los líderes de TI deben invertir en la infraestructura adecuada, como sistemas de llamada a enfermeros, VoIP y redes de área local inalámbricas (WLAN) para una comunicación fluida.

LA MOVILIDAD CLÍNICA MEJORA LA COMUNICACIÓN

67%

Ha mejorado la
colaboración y
comunicación
del personal



50%

Ha mejorado el enfoque
y la atención de la
asistencia a los pacientes
(menor cantidad de
interrupciones no críticas)



44%

Ha mejorado la
precisión del flujo de
trabajo médico



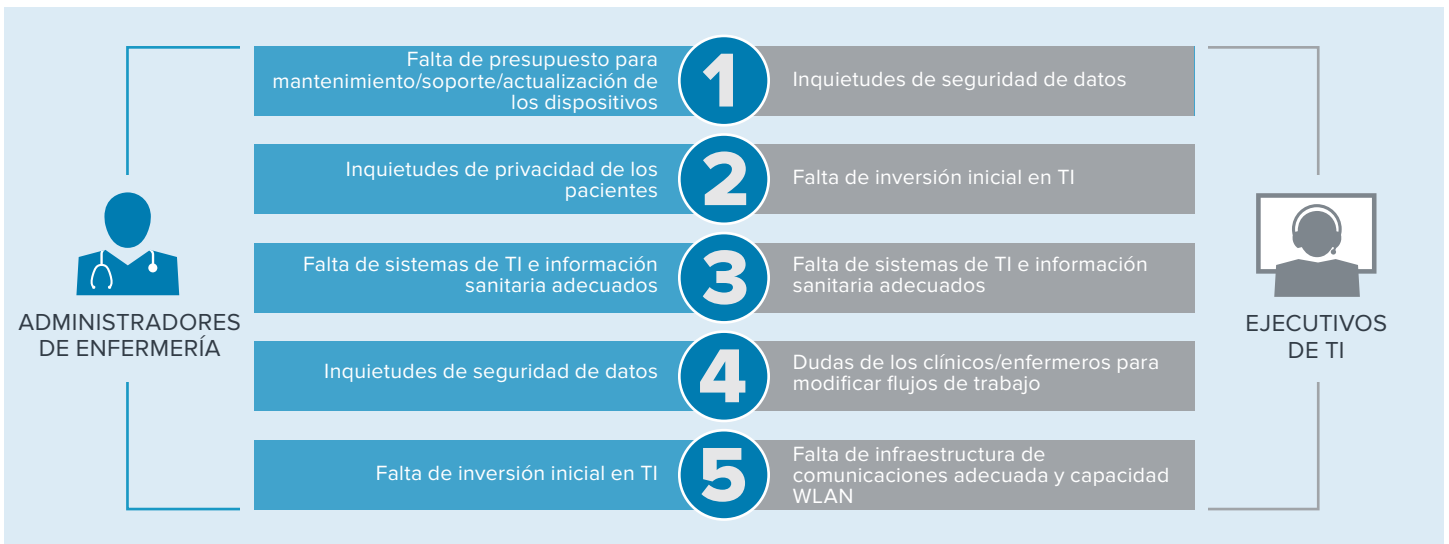
42%

Ha mejorado la
disponibilidad de
información y la toma
de decisiones en el punto
de atención

INFORMADO POR ADMINISTRADORES DE ENFERMERÍA

³MPH, Andrew D. Auerbach MD. "Readmissions in a National Cohort of General Medicine Patients." *JAMA Internal Medicine*, American Medical Association, 1 de abril de 2016, jamanetwork.com/journals/jamainternalmedicine/fullarticle/2498846.

LA MOVILIDAD CLÍNICA ES VITAL, PERO DEBE SUPERAR LOS OBSTÁCULOS DE IMPLEMENTACIÓN LOS ADMINISTRADORES DE ENFERMERÍA Y EJECUTIVOS DE TI CLASIFICAN LAS BARRERAS



MODERNIZACIÓN DE LA INFRAESTRUCTURA DE SERVICIOS DE SALUD

Los sistemas dentro y fuera del hospital están cada vez más conectados y están transformando el sistema de prestación de servicios de salud con flujos de trabajo de alta eficiencia que minimizan los errores y reducen los costos.

¿Qué se necesita para obtener estos beneficios y quién es responsable en última instancia de implementar estos cambios? En todo el mundo, las instalaciones de salud están comenzando a implementar partes de estos sistemas y están implementando de forma efectiva las mejores prácticas de la Sociedad de Sistemas de Información y Gestión en Sanidad (HIMSS) y GS1, la organización de estándares comerciales de alcance mundial, en el transcurso de esta transición. Todavía queda mucho trabajo por hacer y los departamentos de TI probablemente emprenderán estas tareas a medida que sus puestos pasen de ser una función de soporte a un líder en la toma de decisiones.

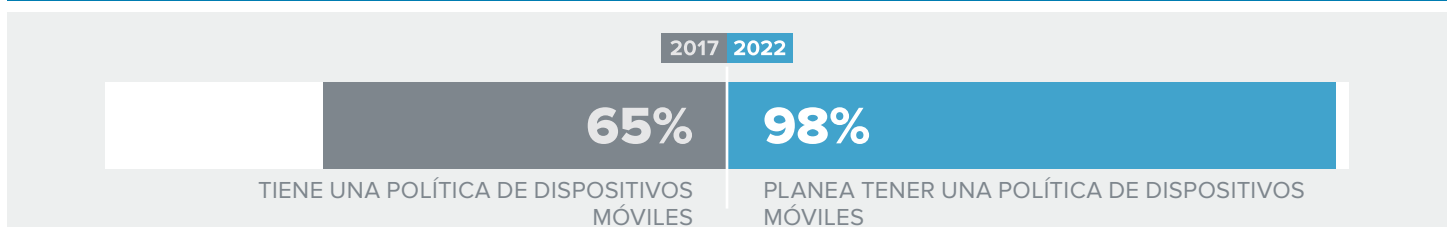
EL ÁREA DE TI EN EL SECTOR DE SALUD LIDERA LA TRANSFORMACIÓN

El rol del departamento de TI claramente está evolucionando. En la actualidad, las políticas de movilidad clínica de los hospitales son creadas principalmente por la administración del hospital, seguida por la administración de TI. En el futuro, los encuestadores anticipan que esa dinámica cambiará y los ejecutivos de TI asumirán un puesto de liderazgo mayor en el desarrollo de las políticas reales, en lugar de solo implementar la solución.

De ciertas formas, el uso de tecnología en el entorno hospitalario es algo que puede aunar al área de TI y a los administradores de enfermería. Por ejemplo, tanto los administradores de enfermería como los ejecutivos de TI ven inquietudes relacionadas con la privacidad de los pacientes, así como una falta de sistemas adecuados de TI e información de salud, como obstáculos para obtener aprobación para implementar movilidad clínica. Como parte del nivel más amplio de colaboración en la implementación de movilidad clínica, TI está involucrando a participantes clave de todos los departamentos y puede llevarse la sorpresa de encontrar un aliado en el personal de enfermería.

Los dispositivos móviles, ya sean proporcionados por el hospital o traídos por los empleados, requieren políticas para garantizar la compatibilidad, la seguridad y el uso adecuado. En la actualidad, solo el 65% de los hospitales tiene una política de dispositivos móviles, y el 53% define requisitos de datos y autenticación/autorización de implementación específicos. Para el año 2020, el 42% de los hospitales agregará administración/mantenimiento de activos, administración de dispositivos móviles (MDM), cifrado de datos y borrado remoto de dispositivos.

LA IMPLEMENTACIÓN DE POLÍTICAS DE DISPOSITIVOS MÓVILES SE INCREMENTARÁ PARA EL AÑO 2022



INFORMADO POR EJECUTIVOS DE TI



77% de los pacientes tiene una opinión positiva sobre el uso de dispositivos móviles por parte de los médicos clínicos

LA CONSUMERIZACIÓN DE LOS SERVICIOS DE SALUD

La adopción de tecnología por parte de la sociedad está impulsando la digitalización de los servicios hospitalarios. Como resultado, los pacientes están aprovechando más los servicios como la telemedicina para ayudar a limitar la cantidad de visitas al hospital. La tecnología permite al personal del hospital proporcionar el nivel adecuado de atención requerido de forma más eficiente.

La presencia de tecnología y las habilidades de los médicos clínicos que la emplean en el tratamiento inspira mucha confianza en el paciente. En el estudio, el 70% de los pacientes vio a su enfermero o al personal de hospital usando un dispositivo móvil y el 77% tuvo una opinión positiva al respecto.

HERRAMIENTAS PARA DIAGNÓSTICOS IMPULSADOS POR DATOS

A medida que los hospitales contemplan la movilidad clínica, es imperativo que consideren las necesidades y los hábitos de los pacientes de la actualidad, siempre conectados a su teléfono inteligente. Los hospitales que no adopten la movilidad

clínica probablemente tengan dificultades para atraer y tratar a pacientes que estén comenzando a esperar que la tecnología sea una parte central de su atención.

Esta generación emergente de consumidores de servicios de salud ha comprendido que, si proporcionan su información, tendrán muchas recompensas, como ahorro de tiempo e, incluso, una mejor atención. Entre los pacientes encuestados, el 57% usa dispositivos corporales para hacer un seguimiento de métricas de salud, y el 95% de quienes usan dispositivos corporales está dispuesto a compartir información con los médicos clínicos del hospital.

LOS PACIENTES SE ESTÁN CONVIRTIENDO EN PARTICIPANTES ACTIVOS EN SU ATENCIÓN DE SALUD



APROVECHAR EL PODER DE LOS DATOS

El 90% de los datos del mundo se creó en los últimos dos años.⁴ Las instituciones médicas no son una excepción, con la generación de datos de un creciente abanico de dispositivos, sensores y tecnologías emergentes. Maximizar la utilidad de estos flujos de datos complejos requiere una estrategia de sistemas integrada que extienda la accesibilidad a una amplia gama de profesionales de la salud.

98%

de los ejecutivos de TI anticipa que, para el año 2022, se enviarán datos analíticos predictivos y notificaciones de detección temprana de afecciones mortales a los dispositivos móviles de los médicos clínicos.

El área de TI tiene la ardua tarea de garantizar que todos los sistemas de recopilación de datos sean compatibles entre sí. Aunque se trata de un proceso delicado, es innegable que estos datos pueden ser muy útiles para el diagnóstico y el tratamiento de los pacientes.

EL ANÁLISIS PREDICTIVO ES EL FUTURO

Estas nuevas fuentes de datos están proporcionando una nueva oportunidad para que los médicos y los enfermeros proporcionen niveles de atención sin precedentes. La

información vital de los pacientes, desde las recetas y los resultados de laboratorio hasta los datos de estilo de vida individuales, pueden mejorar notablemente la calidad de los servicios de salud. Los ejecutivos de TI calificaron la inteligencia artificial como una de las tendencias tecnológicas con mayores probabilidades de afectar

la experiencia laboral diaria. El acceso a este tipo de datos en el momento en que sean necesarios puede ayudar a los profesionales de salud a analizar mejor una situación, predecir los resultados de forma más precisa y tomar medidas.

OPTIMIZAR LOS FLUJOS DE TRABAJO Y LIMITAR LA SOBRECARGA

El análisis predictivo, aunque se encuentra en etapas prematuras, está demostrando ser muy efectivo para optimizar los flujos de trabajo en hospitales y muestra resultados promisorios para reducir las internaciones repetidas.

La clave es recolectar los datos correctos y estar dispuestos a hacer cambios en función la información que estos proporcionan. Los hospitales ya están implementando el análisis predictivo, y es probable que veamos un crecimiento de esta tendencia en el futuro. De acuerdo con el estudio, los administradores de enfermería informan que el 50% de los hospitales tiene una política de movilidad clínica y análisis predictivo de datos desde hace al menos tres años, mientras que el 42% la tiene desde hace menos de un año.

INVERSIONES EN MOVILIDAD CLÍNICA PARA EL 2022

2%

EN DISMINUCIÓN

22%

IGUAL

76%

EN AUMENTO

INFORMADO POR EJECUTIVOS DE TI

TENDENCIAS TECNOLÓGICAS TRANSFORMADORAS

1



SUPERVISIÓN REMOTA DE PACIENTES

2



TELESALUD

3



INTELIGENCIA ARTIFICIAL

4



MEJORAS EN LA INTEROPERABILIDAD DE LOS REGISTROS DE SALUD ELECTRÓNICOS

5



TECNOLOGÍA EN LA NUBE

INFORMADO POR EJECUTIVOS DE TI

⁴IBM, <https://www-01.ibm.com/common/ssi/cgi-bin/ssialias?htmlfid=WRL12345USEN>



97% de los hospitales anticipa que se enviarán notificaciones dinámicas sobre el flujo de trabajo a dispositivos móviles para el año 2022

INFORMADO POR EJECUTIVOS DE TI

OPTIMIZAR LAS OPERACIONES DEL HOSPITAL

Los hospitales son instalaciones grandes y complejas que incluyen millas y millas de corredores, oficinas, áreas de tratamiento y habitaciones de pacientes de apariencia similar. Hacer un seguimiento de los activos, el personal y los pacientes es un gran desafío. Los cálculos de la industria sugieren que estos desafíos operativos contribuyen a demoras en la hora de inicio de los procedimientos, disminución de la productividad de los médicos clínicos y pérdida de equipos médicos, muestras y suministros.

Con el objetivo de controlar estas pérdidas e incrementar la visibilidad, los hospitales están adoptando sistemas de localización en tiempo real (RTLS) y la computación móvil, a fin de hacer un seguimiento automático de la ubicación geográfica en tiempo real de todo, desde los equipos, suministros y fármacos hasta los pacientes y el personal.

LAS APLICACIONES SON NUMEROSAS Y DIVERSAS

Nuevas aplicaciones de RTLS están evolucionando rápidamente:

- VOLUMEN**
 Seguimiento de los pacientes, desde la internación hasta el alta. Para un hospital de 275 camas, una reducción de cuatro horas en la duración promedio de la internación equivale a incrementar la capacidad física en 10 camas.⁵
- SEGURIDAD DE LOS PACIENTES**
 El monitoreo de las etiquetas en la pulsera de un bebé o la bata de un paciente geriátrico ayuda a garantizar que solo los pacientes dados de alta tengan acceso de salida.
- ACTIVOS**
 Seguimiento de activos como bombas de infusión, monitores cardíacos y sillas de ruedas, de modo que estén listos y disponibles cuando sean más necesarios.
- LOCALIZACIÓN DEL PERSONAL**
 La identificación de la ubicación física de un miembro del equipo cuando se lo necesita consolida la coordinación de la prestación de servicios a los pacientes y mejora la colaboración entre los empleados.

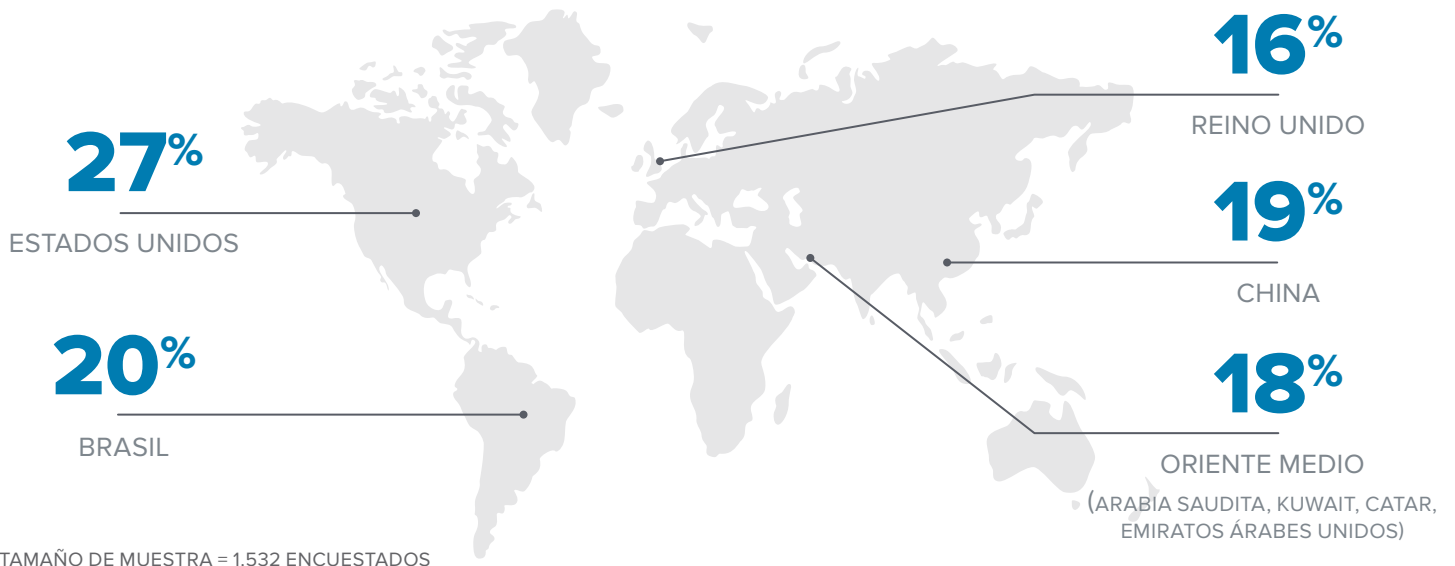


INFORMADO POR EJECUTIVOS DE TI

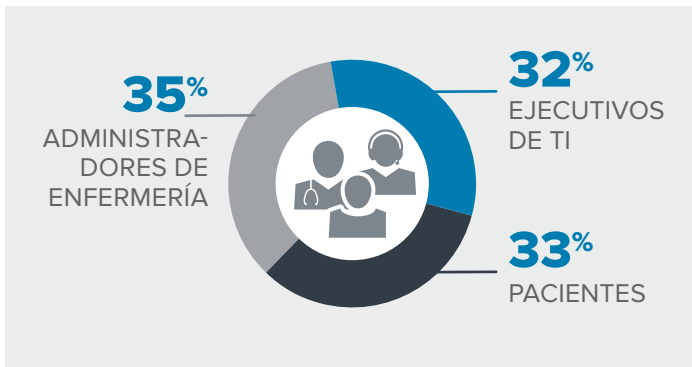
⁵ CDC, <http://www.chcf.org/~media/MEDIA%20LIBRARY%20Files/PDF/PDF%20U/PDF%20UsingPatientTrackingToolsInHospitals.pdf>

ACERCA DEL ESTUDIO

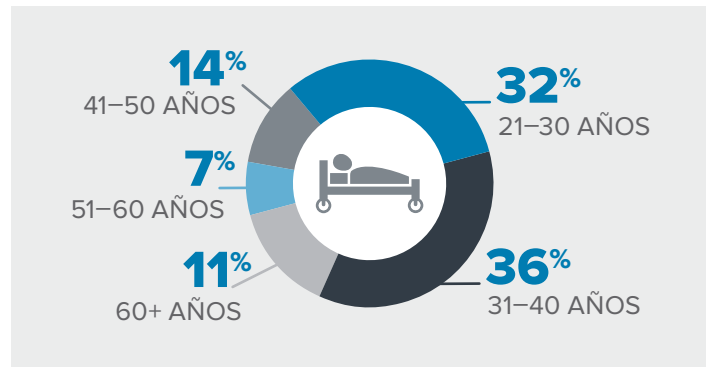
TODOS LOS ENCUESTADOS POR UBICACIÓN GEOGRÁFICA



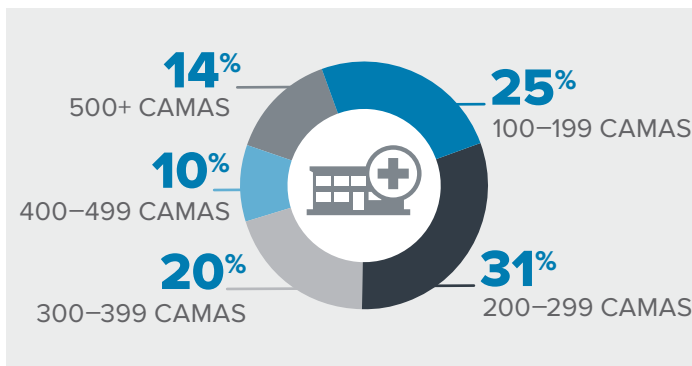
FUNCIÓN



PACIENTES POR EDAD

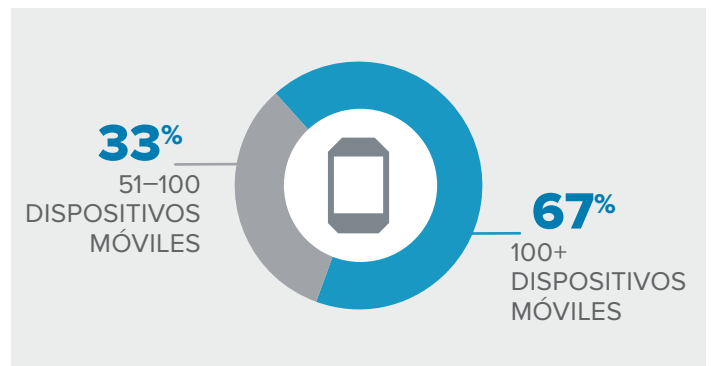


TAMAÑO DEL HOSPITAL



INFORMADO POR ADMINISTRADORES DE ENFERMERÍA Y EJECUTIVOS DE TI

CANTIDAD DE DISPOSITIVOS MÓVILES



INFORMADO POR ADMINISTRADORES DE ENFERMERÍA Y EJECUTIVOS DE TI



ADOPTAR LA EVOLUCIÓN DE LA MOVILIDAD CLÍNICA

Aunque está claro que más y más hospitales están adoptando la movilidad clínica, todavía estamos en las primeras etapas de este aspecto transformativo de los servicios de salud. Los hospitales han comenzado a construir los cimientos para la implementación de la movilidad clínica equipando al personal de enfermería que trabaja al pie de la cama del paciente con dispositivos móviles y conectando datos de equipos, suministros y sistemas de información de salud. Ahora es el momento ideal para la adopción generalizada en los hospitales, dado que no solo los enfermeros y los responsables de decisiones de TI aprovechan los beneficios, sino también la próxima generación de pacientes que aceptan y esperan tecnología como parte de su tratamiento de salud.

ACERCA DE ZEBRA TECHNOLOGIES

Las soluciones tecnológicas para servicios de salud de Zebra conectan a los proveedores de salud con las historias clínicas de los pacientes, a los cuidadores con colegas y a los pacientes con profesionales para lograr una mejor atención. Ofrecemos un conjunto completo de tecnologías diseñadas específicamente para las necesidades únicas de la industria de servicios de salud, incluidas impresoras de etiquetas y pulseras, escáneres, computadoras móviles y software que proporcionan visibilidad y generan eficiencia en todo el entorno de atención médica. Zebra es líder en soluciones para identificación de pacientes, atención médica móvil y trazabilidad y localización en tiempo real.

Para mayor información, visite www.zebra.com/healthcare



Oficinas centrales en
Norteamérica y corporativas
+1-800-423-0442
inquiry4@zebra.com

Oficinas centrales en Asia-
Pacífico
+65-6858-0722
contact.apac@zebra.com

Oficinas centrales en
EMEA
zebra.com/locations
contact.emea@zebra.com

Oficinas centrales en
Latinoamérica
+1-847-955-2283
la.contactme@zebra.com